

ホテルを超えるサービス、常識を覆すケア

写真・文／伊藤隼也

# 進化する 施設

これは何の建物でしょうか？



二次使用禁止



リゾートホテルを彷彿

## 亀田メディカルクリニック

千葉県 鴨川市

- ▶ 一階吹き抜けのアトリウムの天井は、柔らかな光が院内に注ぐように設計されている。ロビーに飾られた植木群と調和する

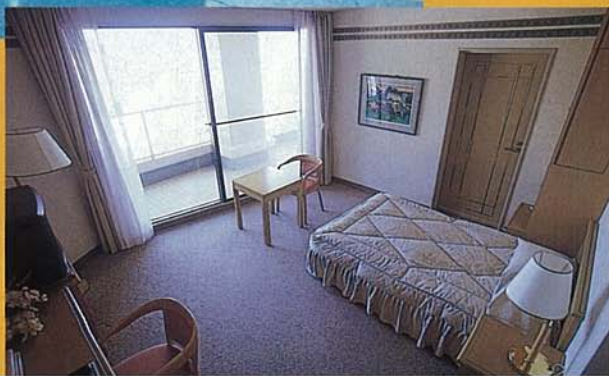


- ◀ ハワイの有名設計事務所に設計を依頼し、6年前にオープンした。病院に一歩足を踏み入れた瞬間から、患者に最適の医療空間を提供するというコンセプトを体感させられる

[前ページ写真]

ホテルのドアマンやコンシェルジュのように玄関や院内に常時待機して、患者の介助や案内を行う専任スタッフ。院内巡回中、トイレで具合が悪くなった患者を発見することも

- ▶ バルコニーから眼下に太平洋を臨む眺めのいい入院部屋。医療器具は戸棚に収納されている。デスクワークも可能で、ホテルの客室と何ら変わらない

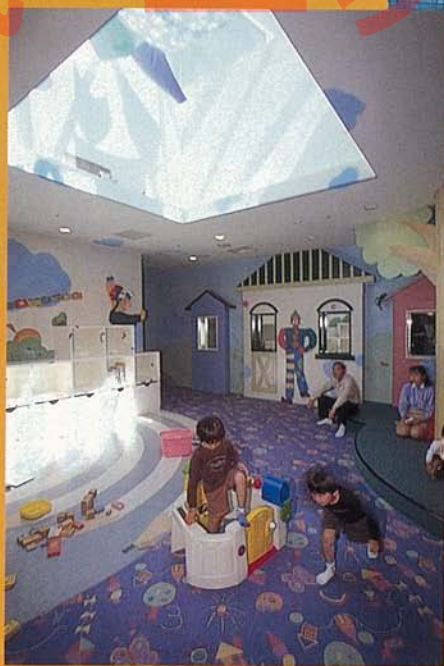




# 入院したくなる病院



▲ 日用品、医療用品などを売る売店。ショッピングモールのブランドショップのような雰囲気だが、化粧品は刺激の少ないものを揃えるなど、きめ細かい配慮がなされている



◀ 小児科外来に入ると、待合室には小児患者のためのプレイルームがある。退屈な待ち時間も苦にならない。明るい陽射しを浴びて、10人ほどの子供たちが戯れていた

## こころの部屋

祈りや瞑想、悩みの発散の場などにお使い下さい。  
患者さん・ご家族・スタッフの為のお部屋です。

◀ 患者や家族らがひっそりと悲しみを分かち合ったり瞑想したりする小部屋。室内は照明を落とし、安らかな雰囲気。医師や看護婦がそっと祈りを捧げていることもあるという

◀ 新しく入院する患者には、「乳ガン経験者」たちが、自らの体験を踏まえた適切なアドバイスを送る。病院スタッフとは違った助言や励ましは、不安を抱える患者に好評だ

入院したくなる病院



院である。まさに「入院したくなる」病院である。

今回私は、最新医療だけにスポットを当ててではなく、「患者に優しい」医療施設を目指している先進的な五つの病院を撮影した。北は北海道から南は鹿児島まで、いずれも21世紀型の医療を予見させるような施設で、多くの患者をひきつけていた。

21世紀の病院は、ひたすら医療技術を進歩させることに邁進してきた。21世紀の病院は、高い医療水準を土台にした「患者本位の病院」をを目指すべきである。患者の立場に立った機能を備え、かゆいところまで患者のケアが行き届き、訪れる患者を快適にする病院が求められているのだ。

21世紀型病院へのいざない

現在、日本の医療現場では、MRI（磁気共鳴画像診断装置）を世界一多く保有するなど、最新式の医療器械が日本中の病院に設置されている。また、国民皆保険制度のおかげで、誰もが平等に病院にかかることができる。

その一方で、入院患者一人当たりの看護婦（士）数や、病室の広さ、快適さなどは、諸外国に比べて明らかに劣っている。また、患者に対してカルテの開示もなされないし、医療ミスは全国で続発している。

21世紀型病院へのいざない



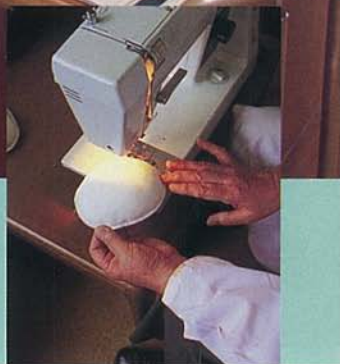
乳ガン患者の駆け込み寺

# 相良病院

鹿児島県 鹿児島市



▶ 手術後の患者には、ボランティアたちが心を込めて作ったブラジャー用パッドをプレゼントする。乳腺疾患専門病院として、女性に優しい医療現場を心がけている



ドクターヘリが出勤

## 聖隷三方原病院

静岡県 浜松市

- ▼日本で初めてホスピスを設けたこの病院では、「揺りかごから墓場まで」を合い言葉に、より自宅に近い居住環境に努めている。連棟式のホスピスは、一軒一軒が庭付きである



「ドクターヘリ、スタート!」の合図から3分で出勤し、10分以内に現場に到着する。医師と人工呼吸器などの機材を乗せたこのドクターヘリは、救急車を超える活躍をみせる

入院したくなる病院





家庭医療学センターを付設

## 日鋼記念病院

北海道 室蘭市

- ▼ 家庭医療学センターを付設し、専門医としての家庭医が患者宅を訪問する。残された家族への配慮も必要だとの観点から、亡くなった患者の家庭をも巡回する



- ◀ 院内の食堂は患者・医師共通の珍しいビュッフェ・スタイル。会計時に、自分が盆に載せた料理の糖質、塩分、カルシウムなど9種類の分量を算出した栄養明細書を渡される

全室個室、院内でイベント開催

## 聖路加国際病院

東京都 中央区

- ▼ 患者のプライバシーや快適性を重視して、全室個室にしたら、平均入院日数が減ったという。ホールでは健康講座やミニコンサートなど、様々な公開イベントが催される



入院したくなる病院